

元気な街 はむら! とみまつたかしの議会報告

富 松 崇

議会内会派：新政会市民クラブ

住所：羽村市羽東2-3-6

E-mail：takashi@tomimatu.co.jp

TEL：042-555-7093 / FAX：042-555-7094



議会報告の発行が大変遅くなってしまいました。



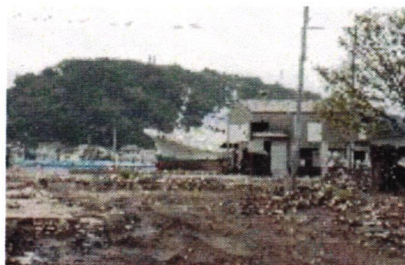
皆さまのあたたかいご支援で当選させていただき、スタートラインに立つことができました。仕事も子育ても現役世代の代表として、新しい風を市政にどんどん送り込んでまいります。「元気で強い街！羽村」へ変えるために、市内の企業・団体・組織間のさらなる連携や協力関係を築き、市内経済や地域コミュニティの活性化を図ってまいります。羽村で生まれ、羽村で育った私だからこそできる仕事に全力で取り組んでまいります。

東日本大震災被災地視察



石巻市川口町

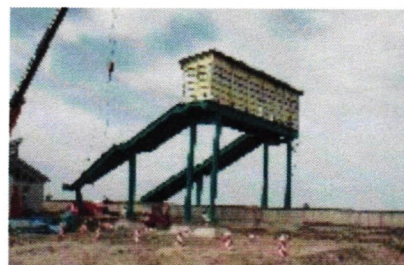
7月8日（金）に新政会・市民クラブで宮城県石巻市～福島県相馬市までの海沿いを被災地視察してきました。実際に現地に行き肌で直接感じる事は本当に重要だと思いました。今後の被災地の復興に少しでも役に立ちたいと思ったのはもちろん、羽村市の防災対策にも全力で取り組んでまいります。



石巻市川口町



石巻市湊須賀松



山元町坂元駅